

Manual de Usuario - Español

P1-F 150

pygomic

ES - MANUAL DE USUARIO

Contenido de la caja

- Luz delantera P1-F
- Soporte de goma y bajo GPS
- Cable de carga USB
- Manual de instrucciones

Funcionamiento

Para encender/apagar la luz mantener pulsado el botón de encendido durante 1 segundo. Al apagar, el dispositivo guarda el último modo usado y lo restablece al encender. Para indicar el encendido en modo noche, encenderá a alta potencia y reducirá la intensidad rápidamente.

Para cambiar entre modos de funcionamiento realizar una pulsación corta una vez la luz esté encendida.

Para comprobar el nivel de batería, con el dispositivo apagado y desconectado del cable USB, realice una pulsación corta.

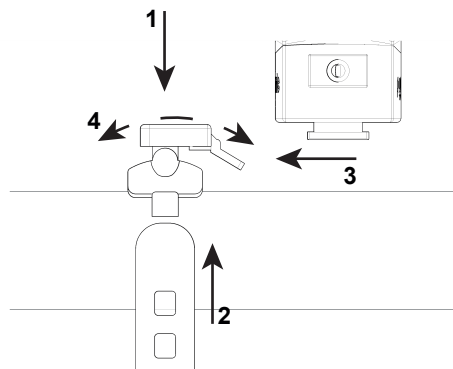
Batería	Parpadeos
Menos del 25%	0
25%-50%	1
50%-75%	2
75%-90%	3
Más del 90%	4

Tabla indicadora de niveles de batería

Para cargar la batería utilice el cable USB incluido en la caja. Durante la carga se encenderá una luz roja. Una vez finalice la carga, la luz roja se apagará y se encenderá una luz verde.

Instalación soporte goma

1. Coloque el soporte sobre el manillar.
2. Estire de la goma alrededor del manillar y enganchela en la pestaña.
3. Deslice la luz en el soporte para fijarla.
4. Ajuste la inclinación de la luz.

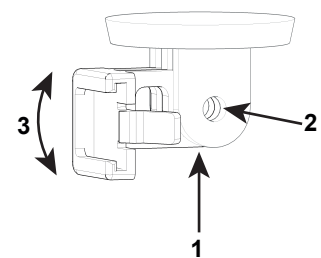


Precauciones

- No mire directamente a la luz.
- Almacene el dispositivo en un lugar fresco y seco con un nivel de carga medio (50-75%).
- No sumergir en agua.
- Al usar la luz, posicionar de forma vertical con el botón de encendido en la parte superior.
- No desmontar el dispositivo.
- No exponer el dispositivo a fuego ni a sustancias combustibles ni corrosivas.
- No usar el modo flash de alta potencia durante la noche ya que puede deslumbrar a otros conductores.

Instalación soporte GPS

1. Insertar soporte en su enganche.
2. Insertar tornillo y enroscar suavemente.
3. Ajustar ángulo del soporte.
2. Atornillar firmemente.



*Soporte compatible con:

- Adaptador Garmin Varia UT800 y Edge
- Soporte Sigma Butler III GPS y Topline.

Otras indicaciones

- Batería integrada de Iones de Litio (800mAh).
- Peso luz: 34gr.
- Peso soporte goma: 16gr. Soporte GPS: 3gr.
- Limpiar con trapo seco o ligeramente húmedo, no limpiar con sustancias como alcohol o acetona ni con otras sustancias corrosivas.
- P1-F 150 monta leds de Luminus Devices o CREE.
- Una vez acabada la vida útil del producto, por favor, recicle el mismo llevándolo a un punto de reciclaje adecuado.

